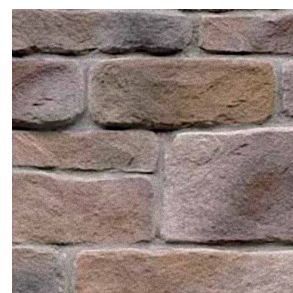


NATURAL BRICK

Idrorepellente protettivo per superfici base solvente.



1/5/10/25 Kg

Caratteristiche

ASPETTO:
Liquido da incolore a giallo chiaro

PESO SPECIFICO:
0.95 gr/ml

CARATTERE CHIMICO:
Silano/Silossano

STABILITA' AL MAGAZZINAGGIO:
12 mesi se conservato negli imballi originali integri e ad una temperatura compresa tra 5° e 30° lontano da fonti di calore e da raggi solari. Il prodotto è da agitare bene prima dell'uso. Tenere lontano da fiamme o altri oggetti incandescenti.



Proprietà

Natural Brick è un idrorepellente silossanico in fase solvente che applicato su supporti minerali assorbenti quali cotto, pietre naturali e sintetiche per graniti, marmi, gres, conferisce un elevato effetto idrorepellente limitando o neutralizzando l'assorbimento dei capillari nei supporti trattati.



Applicazione

La soluzione pronta all'uso di Natural Brick deve essere applicata su superfici asciutte, pulite ed assorbenti fino a saturazione del supporto. E' importante proteggere dalle piogge per alcune ore dopo il trattamento (da 2 a 8 ore in funzione della volatilità del solvente utilizzato). Non applicare su superfici calde o assolate. Il prodotto va applicato a spruzzo, rullo o a pennello.



Dosaggi

La quantità del materiale da impiegare che può variare in funzione dell'assorbimento del supporto da 0,3 a 1,5 l/m².



Avvertenze

È opportuno effettuare test preliminari di compatibilità del prodotto sulla superficie da trattare, così da verificare l'assenza di variazioni cromatiche.

I supporti non assorbenti non possono essere trattati, possono accusare la formazione di una pellicola superficiale che indurisce dopo qualche tempo di difficile rimozione. Pertanto si consiglia se possibile di coprire preventivamente le zone non interessate al trattamento, oppure rimuovere con straccio asciutto subito dopo l'applicazione. Nel caso in cui il prodotto si sia asciugato su superfici non assorbenti, la pellicola può essere rimossa con gli abituali agenti di pulizia, ovvero gli agenti per togliere siliconi, per esempio solventi o svernicianti. Le piante devono essere protette dal contatto con l'agente idrorepellente. In ogni caso, non conoscendo gli eventuali pre-trattamenti del supporto, è sempre necessario fare dei test preliminari al fine di eliminare effetti indesiderati e verificare la validità del trattamento e le eventuali variazioni cromatiche. Stuccare le fessure con spessore superiore a 0,3 mm. Non trattare superfici interessate da umidità derivante da risalita capillare.

Queste informazioni corrispondono alle nostre attuali conoscenze tecniche: la loro pubblicazione non comporta alcuna responsabilità da parte nostra