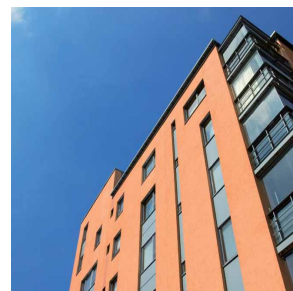


# PAINT

Additivo idrorepellente per pitture base acqua.



1/5/10/25 Kg

## Caratteristiche

**ASPETTO:**  
Liquido incolore a bassa viscosità

**CARATTERE CHIMICO:**  
Emulsione a base di resine  
polisilossaniche

pH:  
6 - 7

**STABILITA' AL MAGAZZINAGGIO:**  
12 mesi se conservato negli imballi  
originali integri e ad una temperatura  
compresa tra 5° e 30° lontano da fonti  
di calore e da raggi solari.  
Il prodotto è da agitare bene prima  
dell'uso.  
Il prodotto teme il gelo.



## Proprietà

Conferisce un elevato potere idrorepellente che permette al prodotto di svolgere una funzione preventiva contro la formazione di efflorescenze saline, muffe, alghe e per la prevenzione da piogge acide.

Paint è caratterizzato da:

- Elevato effetto perlante
- Elevata stabilità agli alcali ed ai raggi UV
- Ottima capacità di penetrazione nei supporti trattati.
- Permeabilità al vapore d'acqua in variate superfici trattate.
- Assenza di sottoprodotti di reazione dannosi ai supporti trattati.
- Assenza di variazioni cromatiche delle superfici trattate.



## Applicazione

Paint va additivato alla pittura (base acqua) prima dell'applicazione.



## Dosaggi

Il prodotto è fornito in soluzione pronta all'uso da miscelare nella pittura. Il dosaggio consigliato è di 100 ml ogni litro di pittura.



## Avvertenze

È opportuno effettuare test preliminari di compatibilità del prodotto sulla superficie da trattare, così da verificare l'assenza di variazioni cromatiche.

I supporti non assorbenti non possono essere trattati, possono accusare la formazione di una pellicola superficiale che indurisce dopo qualche tempo di difficile rimozione. Pertanto si consiglia se possibile di coprire preventivamente le zone non interessate al trattamento, oppure rimuovere con straccio asciutto subito dopo l'applicazione. Nel caso in cui il prodotto si sia asciugato su superfici non assorbenti, la pellicola può essere rimossa con gli abituali agenti di pulizia, ovvero gli agenti per togliere siliconi, per esempio solventi o svernicianti. Le piante devono essere protette dal contatto con l'agente idrorepellente. In ogni caso, non conoscendo gli eventuali pre-trattamenti del supporto, è sempre necessario fare dei test preliminari al fine di eliminare effetti indesiderati e verificare la validità del trattamento e le eventuali variazioni cromatiche. Stuccare le fessure con spessore superiore a 0,3 mm. Non trattare superfici interessate da umidità derivante da risalita capillare.

Queste informazioni corrispondono alle nostre attuali conoscenze tecniche: la loro pubblicazione non comporta alcuna responsabilità da parte nostra