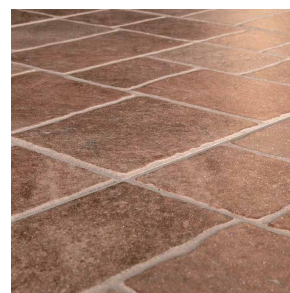


# CERA PROTETTIVA

Cera liquida per cotto, marmo, agglomerati, pietre naturali.



1/5/10/25 Kg

## Caratteristiche

**ASPETTO:**  
Liquido bianco

**CARATTERE CHIMICO:**  
Resina organica reattiva

**pH:**  
7,5 ± 1

**STABILITA' AL MAGAZZINAGGIO:**  
12 mesi se conservato negli imballi originali integri e ad una temperatura compresa tra 5° e 35° lontano da fonti di calore e da raggi solari. Il prodotto è da agitare bene prima dell'uso. Il prodotto teme il gelo.



## Proprietà

Cera Protettiva è una soluzione a base acqua (esente da solventi), particolarmente indicata per il trattamento di:

- pavimentazioni in cotto;
- pietre naturali e sintetiche assorbenti.
- marmo, travertino e agglomerati (terrazzo, palladiana, graniglia).

Penetrando per impregnazione capillare nei supporti minerali assorbenti, la nostra cera protegge e rinnova i pavimenti, dando loro un effetto satinato-semi/lucido, senza apportare variazioni cromatiche e senza alterarne l'effetto "naturale".

Le superfici trattate saranno protette nel tempo e rilucidabili senza alcun problema.



## Applicazione

Cera Protettiva è di facile applicazione e manutenzione.

La superficie da trattare deve essere asciutta e pulita.

**Trattamento agglomerati (veneziana, graniglie), pavimenti in marmo e pietra con finitura lucida:**

**Pavimenti nuovi:** diluire 1 litro di prodotto in 1-2 litri di acqua e distribuire con uno straccio umido o altro applicatore. Dopo 1 ora di asciugatura lucidare con un panno di lana o lucidatrice.

**Pavimenti vecchi:** stendere la cera pura seguendo le stesse modalità sopra descritte.

**Trattamento di finitura su cotto e pietra naturale:**

Applicare l'impermeabilizzante (es. Wall o

Idro Oil-RP). Lasciare asciugare. Stendere Cera Protettiva pura con un vello o uno straccio pulito e asciutto. Dopo 1 ora di asciugatura lucidare con un panno di lana o lucidatrice.

**Manutenzione:**

**Ripristino della protezione** (1 volta all'anno): applicare la cera pura con uno straccio o altro applicatore

**Rilucidatura** (ogni 2-3 mesi): dopo aver pulito la superficie, applicare Cera protettiva diluendo 500 ml di prodotto in 5 litri d'acqua. Dopo 1 ora di asciugatura, lucidare.



## Dosaggi

Cera Protettiva è fornito in forma pronta all'uso.

Con un litro di prodotto è possibile trattare 30m<sup>2</sup> di pavimento in cotto o 30/40 m<sup>2</sup> di pavimento in pietra.



## Avvertenze

È opportuno effettuare test preliminari di compatibilità del prodotto sulla superficie da trattare.

Tenere fuori dalla portata dei bambini. Non disperdere nell'ambiente dopo l'uso. Non è consigliabile usare il prodotto su superfici esterne, in ambienti umidi e dove vi sia ristagno d'acqua (bagni, docce).

Queste informazioni corrispondono alle nostre attuali conoscenze tecniche: la loro pubblicazione non comporta alcuna responsabilità da parte nostra